



Una vida mejor para niños y niñas
viviendo con vih o sida

Análisis de 4 años

Casa M.A.N.U. (Mucho Amor Nos Une)

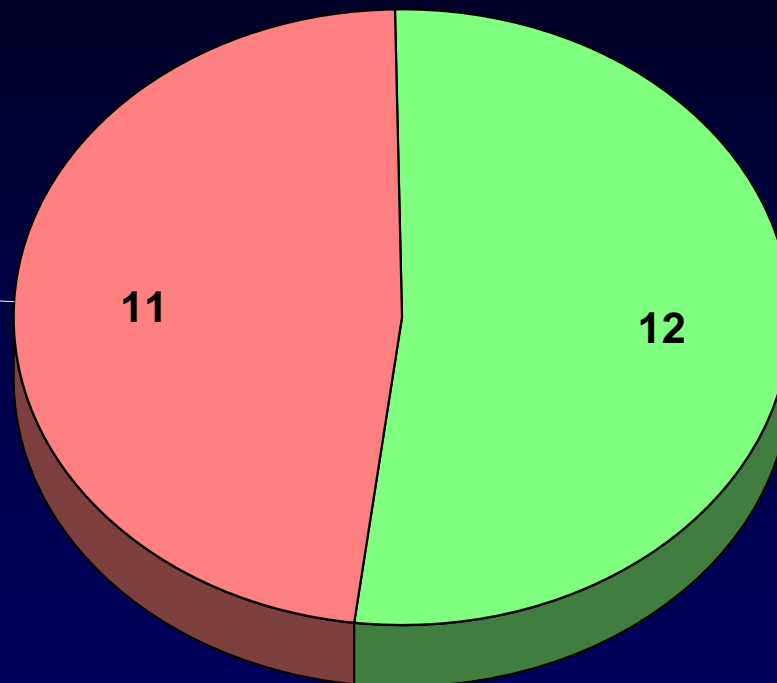
Variables registradas I

Historia Clínica	Adaptación
Apellido y Nombre	Tiempo de adaptación (meses)
Fecha de ingreso	Tratamiento retroviral
Juzgado N°	Patologías de ingreso
Fecha de nacimiento	Carga viral al ingreso
Edad (años)	Esquema inicial
Sexo	Toma esquema inicial
Antecedentes al ingreso	Carga viral al año

Variables registradas II

Esquema al año	Actividad artística
Toma esquema al año	Formación espiritual
Medicación de sostén inicial	Deportes
Toma medicación de sostén	Escolaridad
Dieta	Visitas de familiares
Internaciones	Revinculación familiar
Cantidad de internaciones	Motivo de egreso
Motivo	Fecha de egreso
Actividad musical	Edad de egreso (años)

Femenino
47,8%

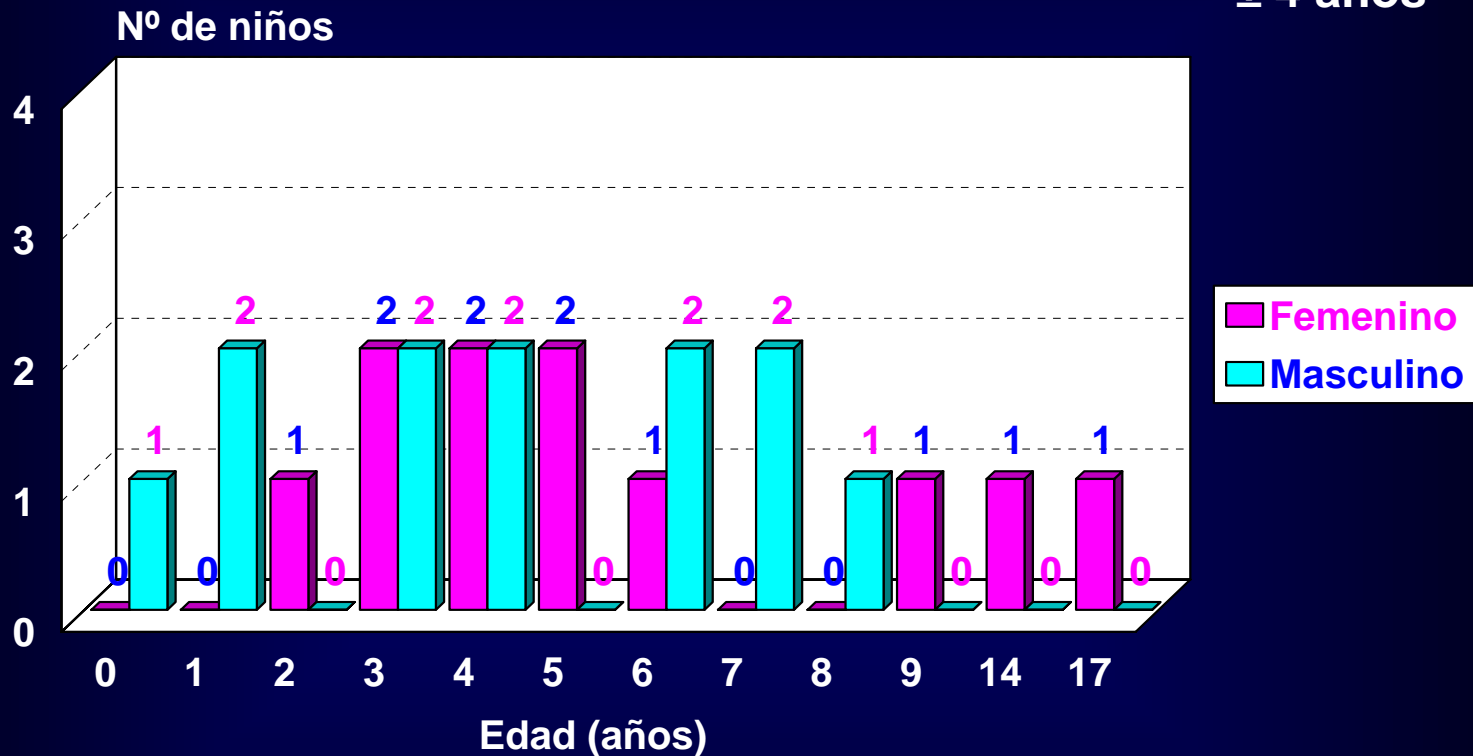


Masculino
52,2%

**Población total según sexo
CASA MANU
MONTE GRANDE- ARGENTINA
NOVIEMBRE 2002 - MAYO 2007
N = 23**

X = 5 años

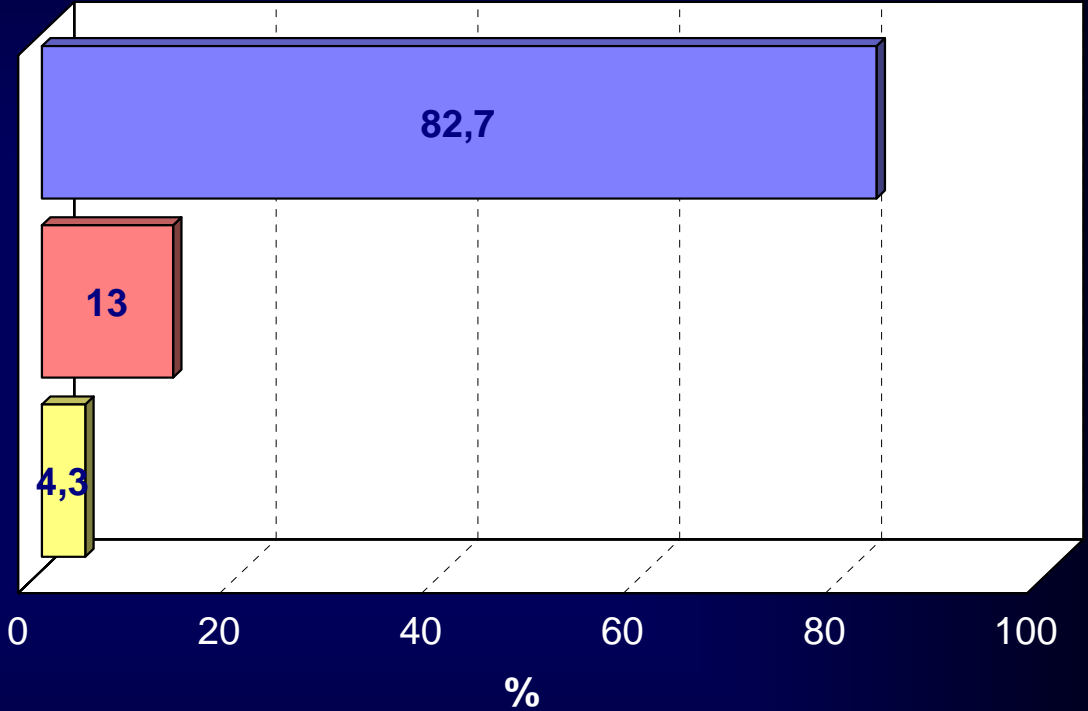
± 4 años



**Población total según edad actual y sexo
CASA MANU
MONTE GRANDE-ARGENTINA
NOVIEMBRE 2002 - MAYO 2007
N = 23**

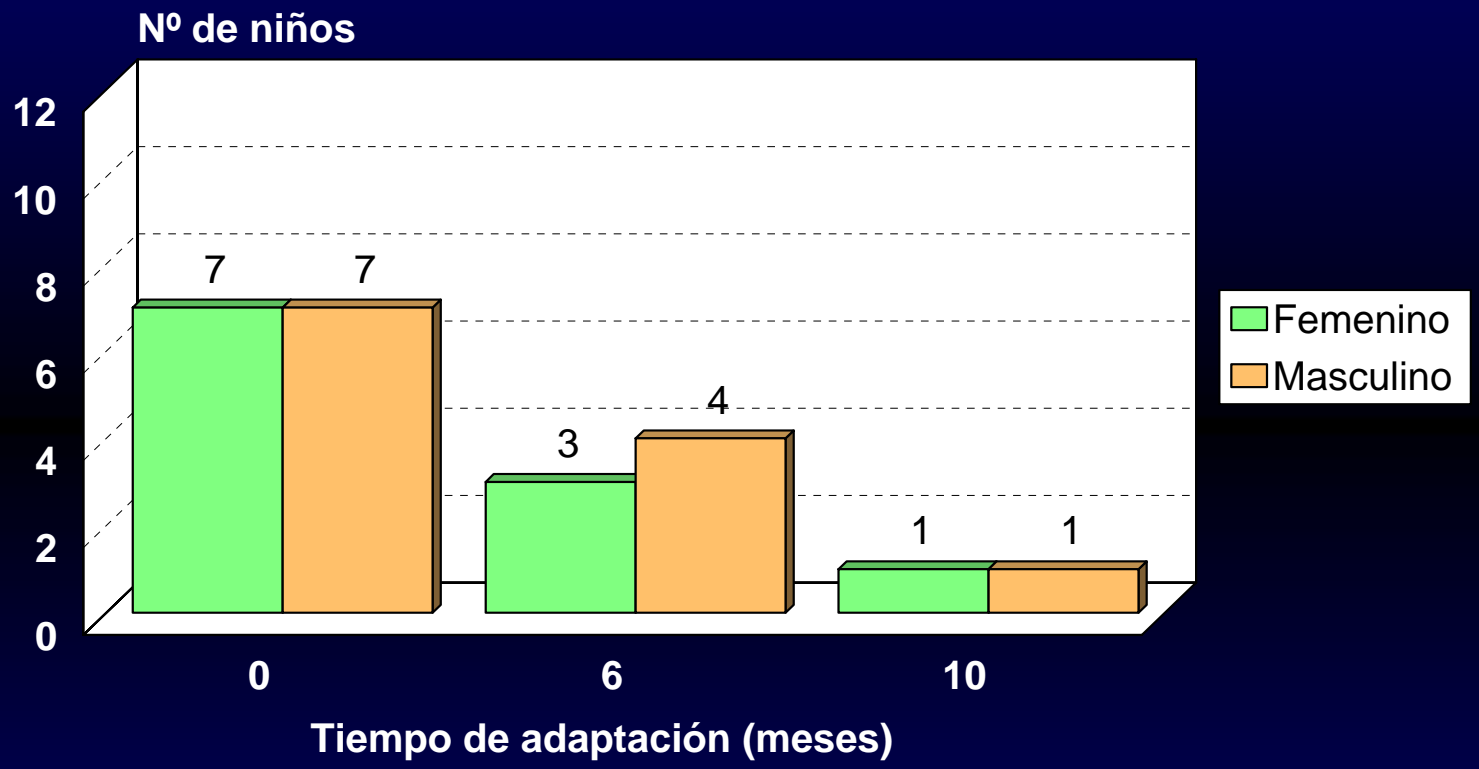
Antecedentes

Madre vih
Madre vih + adicción
Madre vih + venereas

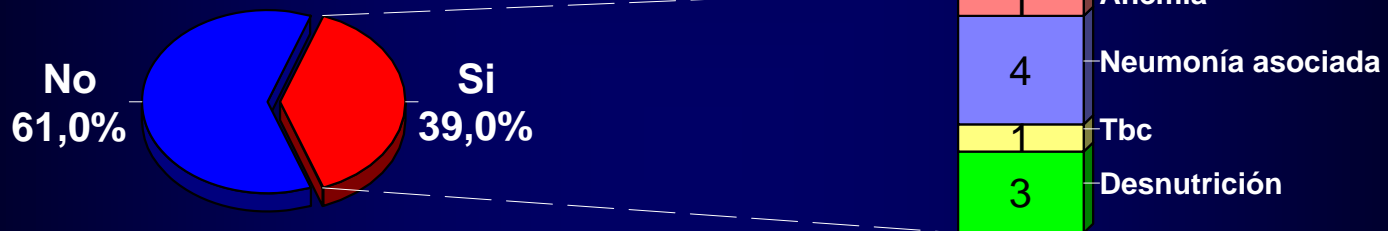


**Población total según antecedentes
CASA MANU
MONTE GRANDE-ARGENTINA
NOVIEMBRE 2002-MAYO 2007
N = 23**

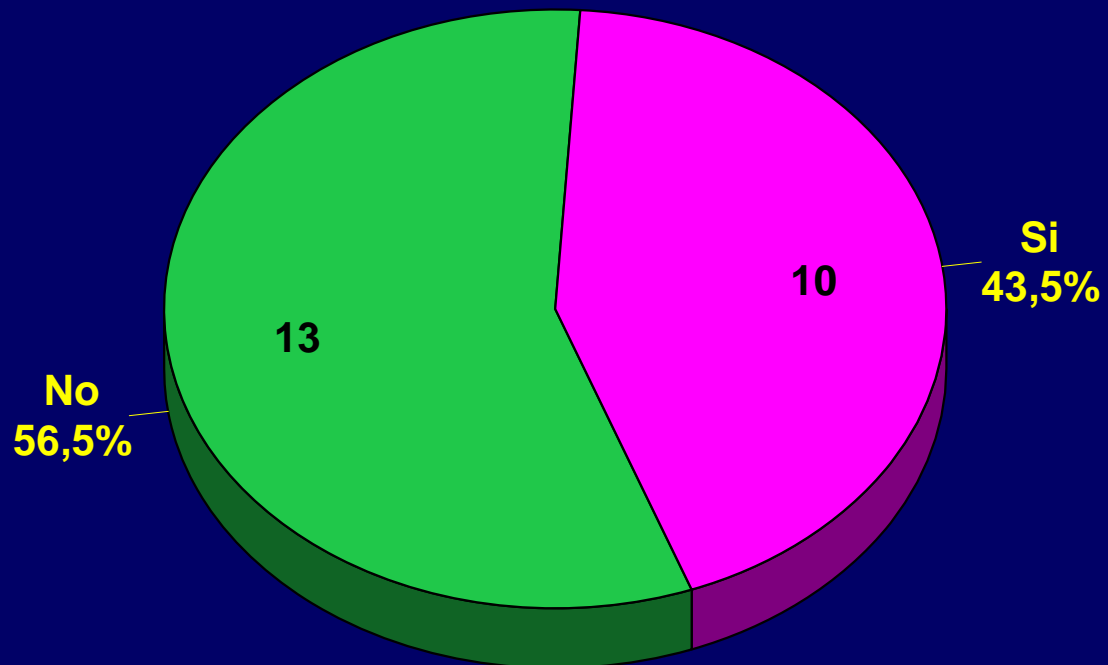
$X = 3 \text{ meses}$
 $\pm 4 \text{ meses}$



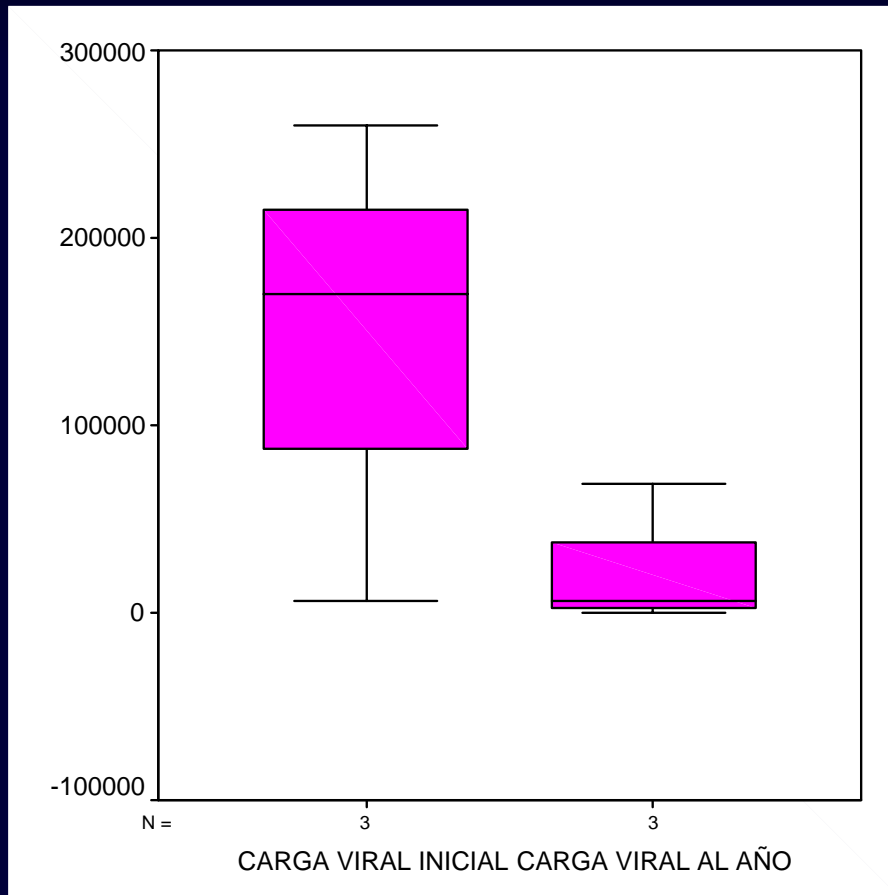
Población total según tiempo de adaptación y sexo
CASA MANU
MONTE GRANDE-ARGENTINA
NOVIEMBRE 2002-MAYO 2007
N = 23



**Población total según patología de ingreso
CASA MANU
MONTE GRANDE-ARGENTINA
NOVIEMBRE 2002-MAYO 2007
N = 23**



**Población total según tratamiento retroviral
CASA MANU
MONTE GRANDE-ARGENTINA
NOVIEMBRE 2002-MAYO 2007
N = 23**



Carga viral inicial

Md= 8550 copias

P25= 6450 copias

P75= 19250 copias

Carga viral al año

Md= 6200 copias

P25= - 160 copias

P75= 69000 copias

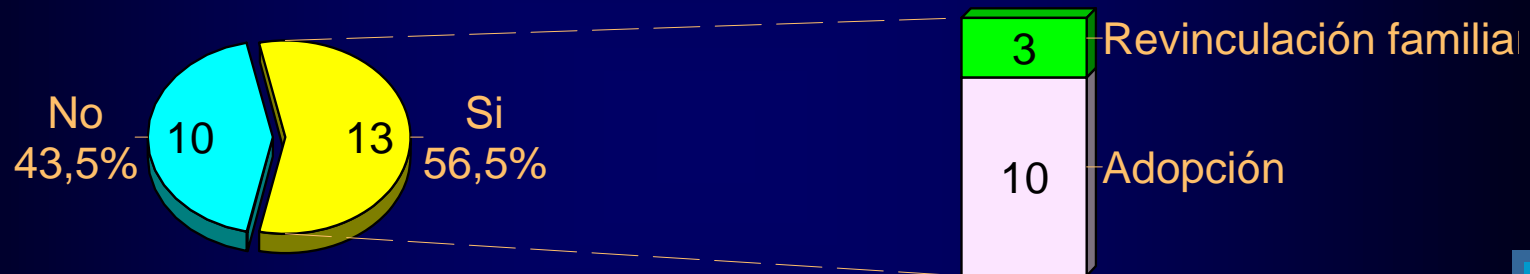
Mediana y percentiles según carga viral de ingreso y al año

CASA MANU

MONTE GRANDE-ARGENTINA

NOVIEMBRE 2002-MAYO 2007

N = 12



**Población total según egreso y motivo
CASA MANU
MONTE GRANDE-ARGENTINA
NOVIEMBRE 2002 - MAYO 2007
N = 23**



Gracias por su atención

asocmanu@uolsinectis.com.ar